

OneFlow[®] OF110-1

Sistema de prevención contra la formación de cal

Technical Data Sheet



Descripción

El sistema contra la cal **OneFlow® de la Serie OF110-1** impide la formación de incrustaciones de cal en las superficies internas de los sistemas hidráulicos. **OneFlow®** es un sistema monocartucho apto para su instalación en la alimentación de agua fría, aguas arriba de los equipos consumidores de agua (calentadores de agua, dispensadores de bebidas calientes, electrodomésticos, vaporizadores, etc.) que deben protegerse de los efectos nocivos del agua dura.

OneFlow® previene la formación de cal transformando los minerales disueltos de calcio y magnesio en cristales microscópicos inertes que permanecen suspendidos en el agua y se eliminan directamente por el desagüe. En comparación con los minerales disueltos, los cristales son menos reactivos y tienden menos a adherirse a las superficies. El mantenimiento es muy sencillo y el sistema no requiere retrolavado, sales ni electricidad. Los daños causados por el agua dura, en particular la acumulación de cal en las tuberías, los calentadores de agua, las calderas y las instalaciones, dejarán de ser un problema.

OneFlow® no es un descalcificador y no requiere productos químicos. Es un sistema que previene la formación de depósitos de cal con eficacia comprobada tanto por los ensayos de laboratorios independientes como por los excelentes resultados obtenidos durante años de aplicación en entornos comerciales y de restauración. **OneFlow®** es una solución inteligente contra la cal, la alternativa perfecta a los descalcificadores (intercambio iónico) y a otros dispositivos. Elimina los residuos de cal preexistentes en las superficies internas de las tuberías.

OF110-1



OF110-1

Protección y prevención contra la formación de cal sin necesidad de productos químicos: transformando los minerales presentes en el agua dura en cristales microscópicos inertes, la tecnología de **OneFlow®** es una válida alternativa a los descalcificadores tradicionales previniendo la formación de cal debido a la dureza del agua.

Mantenimiento reducido: no hay que añadir ni controlar periódicamente sales ni productos químicos.

No requiere de válvula de regulación ni control eléctrico tampoco genera aguas residuales.

Tecnología *ecológica* que respeta el medio ambiente.

Mejora la eficiencia de todos los aparatos que utilizan agua.

Es fácil de instalar y dimensionar - todo lo que necesita saber es el tamaño de la tubería y el caudal.

El sistema **OneFlow®** es perfecto para restaurantes y cafeterías donde es necesario proteger los equipos, múltiples o simples, con el fin de garantizar una larga vida útil y obtener un menor consumo de energía.

Dispone de una válvula de bola a la entrada la cual facilita el cierre de la red y las sustituciones del filtro.

OneFlow® no elimina los minerales presentes en el agua los cuales son esenciales para la buena salud.

Los sistemas de cartucho **OneFlow®** requieren un mínimo mantenimiento: debe solo sustituir el cartucho una vez al año.

Tipo	Código	DN	Caudal l/min	Peso (Kg)
OneFlow®	OF110-1	1/2"	4	2,3

Condiciones químicas requeridas para el suministro de agua

pH	6,5–8,5
Dureza (máxima)	28,8°dH, 51,3°F (513 mg/L CaCO ₃)*
Presión del agua	1,03÷6,9 bar (15÷100 psi)
Temperatura de entrada	5÷38 °C (40÷110 °F) - T pico 43 °C
Cloro libre	< 2 ppm
Hierro	< 0,3 ppm
Manganeso	< 0,05 ppm
Cobre	< 1,3 ppm
Aceite y H ₂ S	Eliminar antes de usar el sistema OneFlow
Polifosfatos	Eliminar antes de usar el sistema OneFlow
Sílice	< 20 ppm

Atención: este sistema requiere un mantenimiento periódico regular para garantizar los requisitos de potabilidad del agua potable tratada y mantener las mejoras declaradas por el fabricante.

Productos conformes con el Decreto Ministerial italiano 174/2004.

Aplicación

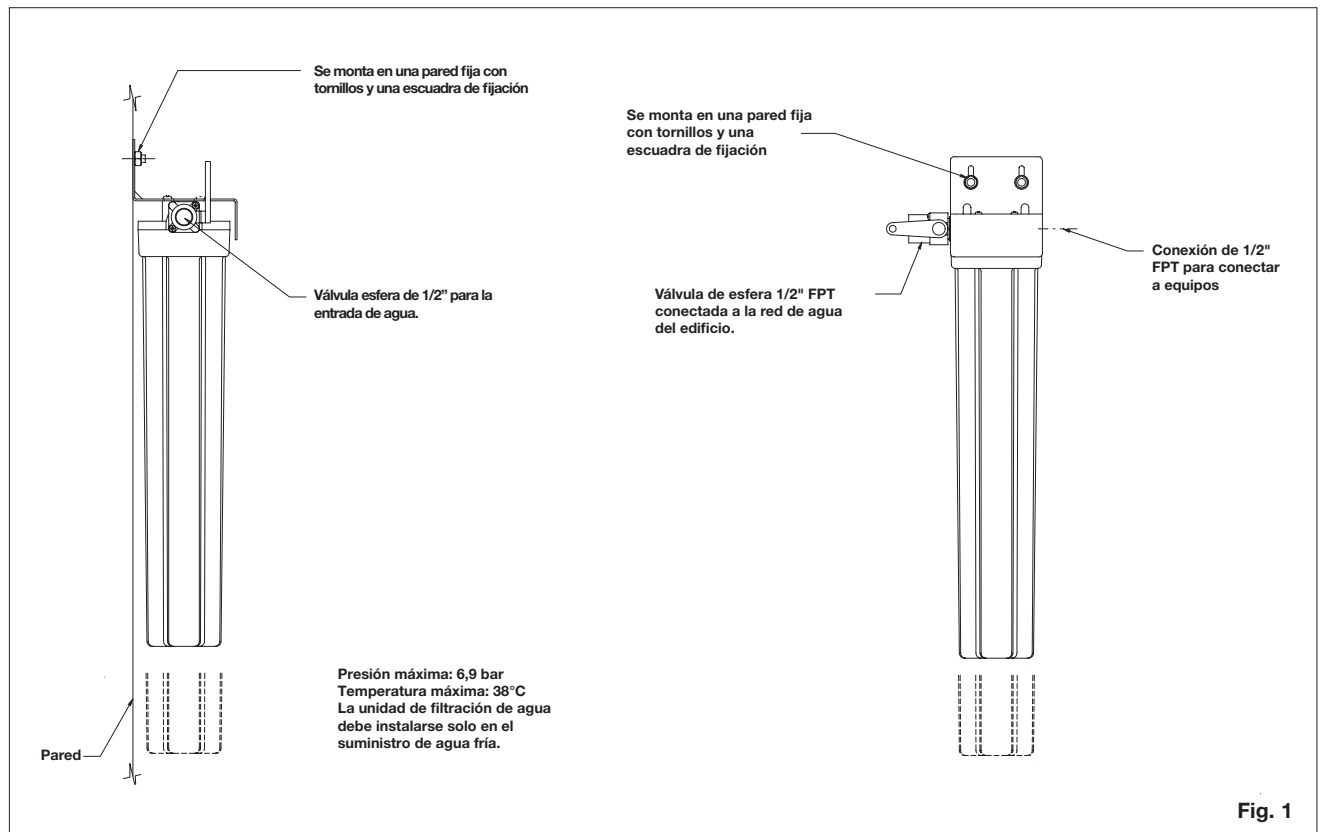
Instale el sistema contra la cal **OneFlow**[®] en la alimentación de agua fría para evitar la formación de cal en el dispositivo que se desea proteger. El sistema debe dimensionarse en función del caudal máximo, tal y como se indica en las especificaciones del dispositivo a proteger. Es posible instalar el sistema **OneFlow**[®] también para proteger varios aparatos de los efectos nocivos de la cal y el agua dura, teniendo cuidado de comprobar el caudal máximo total de los dispositivos que se desean proteger. En el caso de mantenimiento o sustitución del cartucho, coloque una válvula de bypass para aislar la carcasa del filtro y desviar las aguas no tratadas. Las dimensiones del área de instalación deben ser adecuadas para realizar un mantenimiento correcto, ver las indicaciones del manual de instalación, uso y mantenimiento adjunto a cada producto.

Una vez instalado, el sistema **OneFlow**[®] no desperdicia agua en los procesos de retrolavado, enjuague y regeneración así como no requiere aditivos químicos ni electricidad para funcionar.

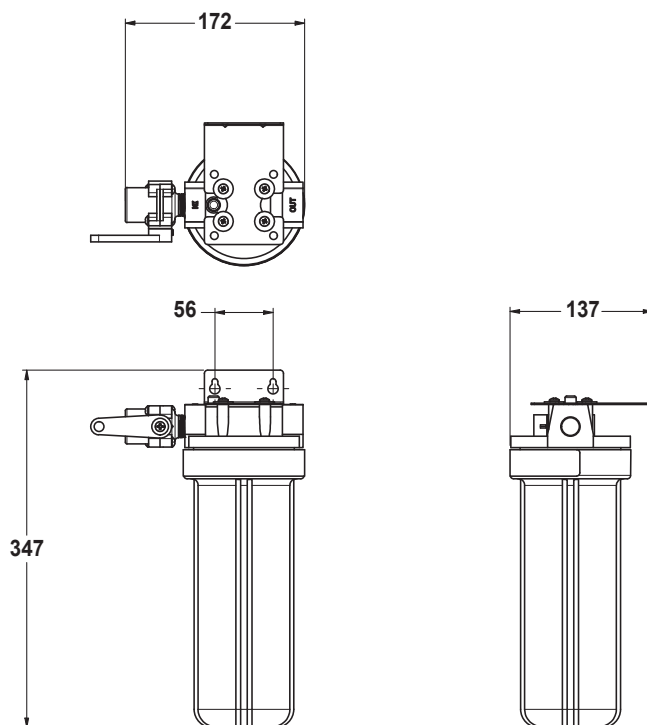
La concentración excesiva de cobre contamina el **OneFlow**[®], esto ocurre generalmente cuando se instalan nuevas tuberías de cobre. Le recomendamos esperar al menos 4 semanas antes de de instalar el sistema.

El material granular del sistema **OneFlow**[®] no reduce las incrustaciones de sílice. La sílice actúa como un agente aglutinante dificultando la remoción de manchas de agua y residuos de cal en el exterior de la instalación hidráulica. El límite de 20 ppm se establece exclusivamente por motivos estéticos.

Serie OF110-1: el cartucho debe sustituirse cada 12 meses.



Dimensiones (mm)



La altura total y la altura de la conexión de entrada varían debido a las variaciones del material y las tolerancias de montaje. Se recomienda dejar un espacio adicional sobre el depósito para realizar las conexiones.

Texto de proyecto

OneFlow® Serie OF110

Sistema contra la cal OneFlow® Serie OF110 - marca Watts con cartucho incluido. Mejora la eficiencia de todos los equipos calefactores de agua y tuberías aguas abajo, protegiéndolos contra la formación de cal en las superficies de las tuberías internas. Caudal máx.: 4 l/min; presión máx.: 6,9 bar, temperatura máx.: 38 °C. Acoplamientos: 1/2".

Las descripciones y fotografías contenidas en esta hoja de especificaciones del producto se suministran únicamente a título informativo y no son vinculantes. Watts Industries se reserva el derecho de realizar cualquier mejora técnica y de diseño a sus productos sin previo aviso. Garantía: todas las ventas y contratos de venta están expresamente condicionados por el consentimiento del comprador a los términos y condiciones de Watts que se encuentran en su sitio web www.watts.eu/es. Watts se opone a cualquier término, diferente o adicional a los términos de Watts, contenido en cualquier comunicación del comprador en cualquier forma, a menos que se acuerde en un escrito firmado por un oficial de Watts.

WATTS®

Water Quality
ASSOCIATION
MEMBER



Watts Industries Iberica S.A.
Pol. Ind. La Llana Avda. La Llana, 85 • 08191 Rubí (Barcelona) • España
Tel. +34 93 587 25 40 • Fax +34 902 431.075
infowattsitalia@wattswater.com • www.watts.eu/es