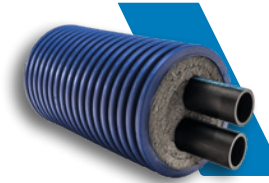


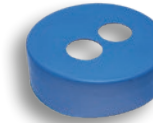
Microflex COOL DUO

Flexibles, vorisoliertes Microflex-Doppelrohr für Sanitäranlagen aus PE-HD SDR 11, geeignet für Trinkwasser bis 25 °C (andere Flüssigkeiten von -10 bis 25 °C), PN 16, gemäß EN 12201. Thermische, elastische und FCKW-freie Schaumisolation aus vernetztem PE-X mit geschlossenzelliger Struktur. Doppelwandiger gewellter Außenmantel aus PE-HD.

Zuschnittlänge beliebig bis 100 m.



Schutzkappe



EPDM - Endkappe



Typ	PEX-a-Rohr Øauß/ Dicke [mm]	DN	Ø Außen- mantel [mm]	Ge- wicht [kg/m]	Biege- radius [cm]	Isolations- dicke ¹⁾ [mm]	Artikel-Nr. Rolle	Artikel-Nr. Zuschnitt	Typ	Artikel-Nr.	Typ	Artikel-Nr.
MD12532PEWI	32/2,9	25	125	1,82	30	22	10079945	10083656	MSD12532	10000161	MGD1251832	10071208
MD16040PEWI	40/3,7	32	160	2,63	60	30	10079950	10083657	MSD16040	10000136	MGD1602550	10071209
MD16050PEWI	50/4,6	40	160	3,10	60	20	10079952	10083658	MSD16050	10026383	MGD1602550	10071209
MD20063PEWI	63/5,8	50	200	4,64	120	22	10079953	10083659	MSD20063	10000138	MGD2004063	10071210

1) Durchschnittswert

Kupplungen

Die Kupplungen werden nach dem Durchmesser des PEX-a-Rohrs (Spalte PEX-a-Rohr Øauß/Dicke [mm]) ausgewählt.



Kupplung MJ341



Fixpunktanschluss



Gerade Kupplung



Winkelanschluss



T-Kupplung

PEX-a-Rohr Øauß/Dicke [mm]	Anschluss	Typ	Artikel-Nr.	Typ	Artikel-Nr.	Typ	Artikel-Nr.	Typ	Artikel-Nr.	Typ	Artikel-Nr.
32/2,9	1"	MJ3414432/29	10000041	MFP44	10071027	MJ27032/29	10000050	MJ9032/29	10071219	MJ13032/29	10000059
40/3,7	1¼"	MJ3415440/37	10000042	MFP54	10000119	MJ27040/37	10000051	MJ9040/37	10000056	MJ13040/37	10071328
50/4,6	1½"	MJ3416450/46	10000043	MFP64	10071225	MJ27050/46	10000052	MJ9050/46	10071221	MJ13050/46	10000061
63/5,8	2"	MJ341263/58	10000044	MFP2	10071028	MJ27063/58	10071016	MJ9063/58	10000049	MJ13063/58	10071331