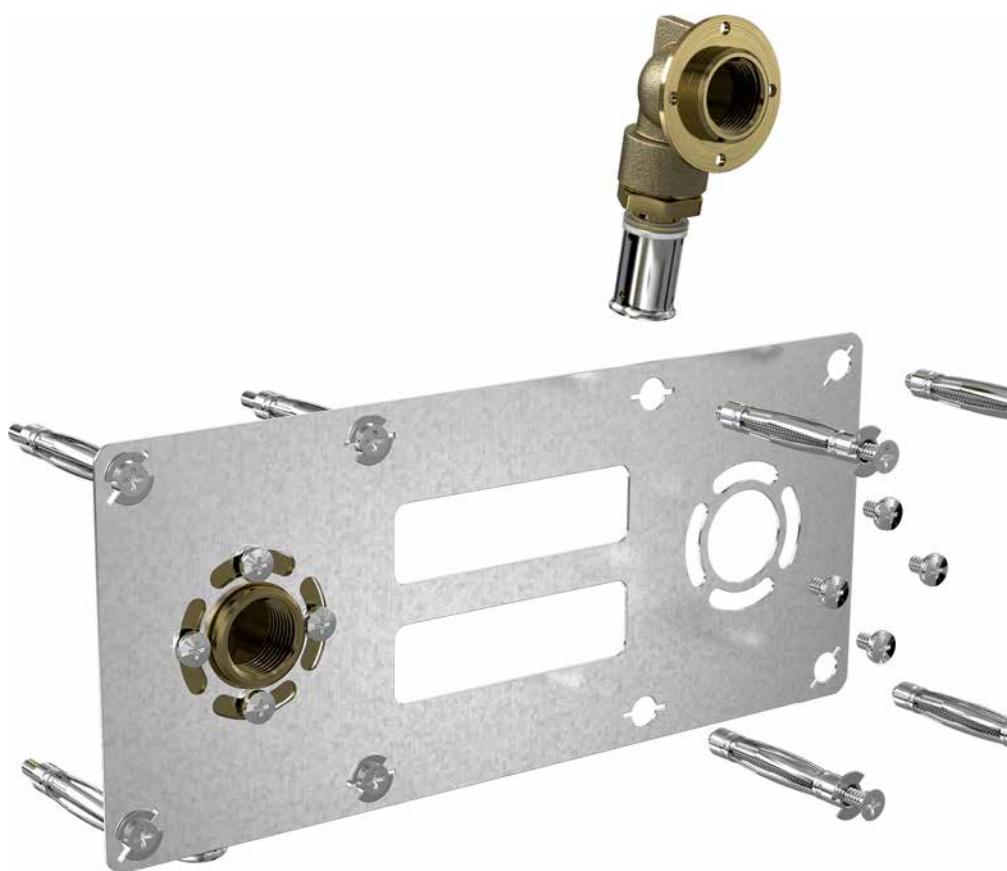


ROBIFIX MC 150mm

Kit di fissaggio per rubinetteria su pareti in cartongesso e tubo multistrato

Installation manual

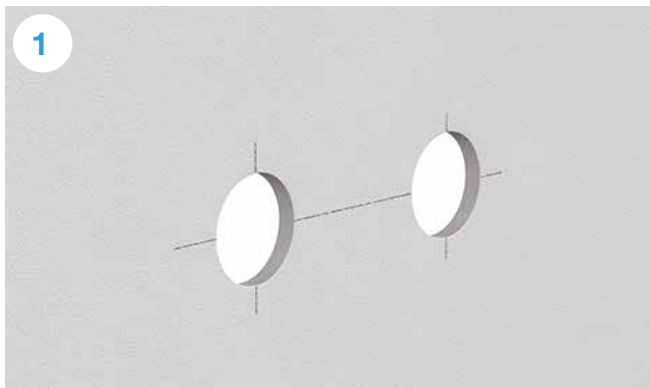
IT Manuale di Installazione e Uso



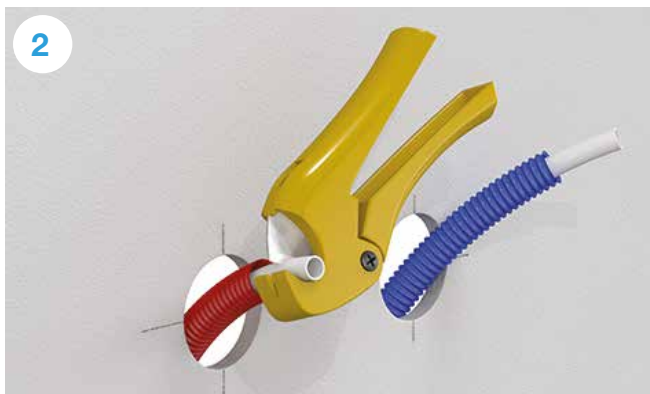
Installazione

Prima di iniziare assicurarsi che i tramezzi siano realizzati in cartongesso idrorepellente consentendo la realizzazione di rivestimenti idonei per ambienti umidi. In caso contrario applicare sotto le piastrelle un fondo che protegga il cartongesso dall'acqua.

Procedimento per l'installazione:



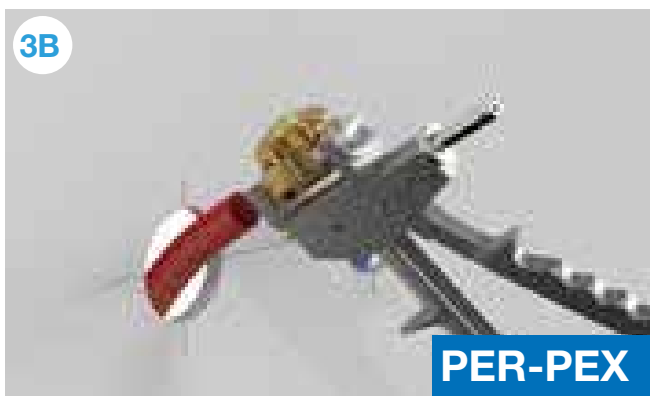
Usando come dima gli indicatori presenti sulla piastra tracciare sulla parete di cartongesso gli interassi e praticare due fori diametro 51mm con una sega a tazza.



Estrarre i tubi multistrato dalla parete, regolarne la lunghezza tagliando le estremità con una pinza taglia tubo assicurandosi di effettuare un taglio a 90°.



Inserire il tubo multistrato nel raccordo fino a battuta e pinzare usando inserti con profilo U-H-TH.



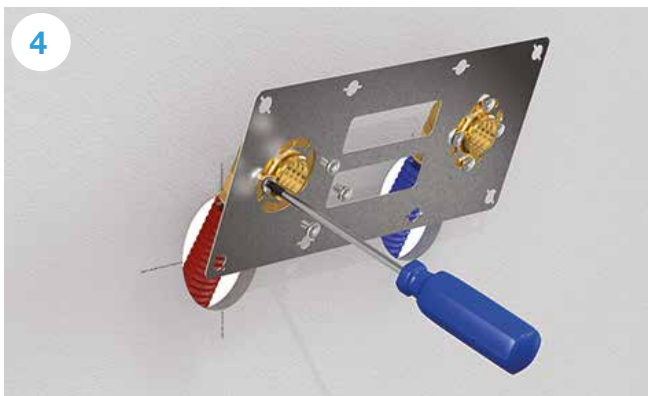
Inserire il tubo PER-PEX nel raccordo fino a battuta e pinzare con una pinza a scorrimento.

3C



Inserire il tubo PER-PEX nel raccordo fino a battuta e pinzare con una pinza a pinzare.

4



Fissare i raccordi alla piastra senza serrare le viti (viti in dotazione). Non piegare il tubo multistrato. Effettuare la prova di tenuta idraulica prima del fissaggio definitivo.

5



Posizionare orizzontalmente la piastra e praticare 8 fori (Ø8mm) per il fissaggio.

6



Fissare la piastra tramite gli 8 tasselli forniti nella confezione. Serrare le viti portando a completa espansione i tasselli. Per eliminare eccessive sporgenze rimuovere le viti dai tasselli.



Serrare le viti di fissaggio dei raccordi sulla piastra.



Grazie allo spessore ridotto della piastra è possibile annegarla nella colla per l'incollaggio delle piastrelle. Si consiglia di prevedere l'applicazione di uno strato impermeabilizzante sulla piastra metallica.

Garanzia

IT

I prodotti Watts sono sottoposti a test approfonditi. La suddetta garanzia copre esclusivamente la sostituzione o, a esclusiva discrezione di WATTS, la riparazione gratuita dei componenti dei prodotti forniti che, a giudizio insindacabile di Watts, presentano difetti di fabbricazione comprovati. Il termine di prescrizione per i reclami relativi a difetti e vizi della cosa venduta è di due anni dalla consegna/dal trasferimento del rischio. La presente garanzia esclude qualsiasi danno dovuto al normale utilizzo del prodotto o all'attrito e non include riparazioni modificate o non autorizzate per le quali Watts non accetterà alcuna richiesta di risarcimento danni (diretti o indiretti) (per tutti i dettagli consultare il nostro sito web). Tutte le vendite sono soggette alle condizioni Watts disponibili su www.watts.eu/it.

WATTS®

Watts Industries Italia S.r.l.

Sede operativa: Via Brenno, 21 - 20853 Biassono (MB), Italia - Tel: +39 039 49.86.1

Sede legale: Frazione Gardolo, Via Vienna, 3 - 38121 Trento (TN), Italia - Cod. Fisc. 00743720153 - Partita IVA n° IT 01742290214

Società unipersonale del gruppo Watts Italy Holding Srl - soggetta a direzione e coordinamento ai sensi degli artt. 2497 e s.m.i. del C.C.