

ULTRAMIX® TX91

Valvola miscelatrice termostatica ad alta portata

Technical data sheet



Descrizione

Valvole miscelatrici termostatiche, con funzionamento a doppia regolazione, in conformità al principio del servomotore.

La miscelazione dell'acqua si ottiene mediante due valvole indipendenti, una per l'acqua calda e una per l'acqua fredda, che funzionano come due relè idraulici. Queste due valvole sono controllate da una lamina bimetallica che rileva la temperatura dell'acqua in uscita e possono anche essere regolate mediante la manopola di controllo graduata.

- **PROTEZIONE COSTANTE CONTRO LA LEGIONELLA**, a condizione che la temperatura di ritorno del ricircolo sia di 55 °C.
- **PROTEZIONE ANTI-SCOTTATURA**: il flusso di acqua calda viene interrotto automaticamente in assenza di una quantità sufficiente di acqua fredda (purché lo scarto di temperatura tra acqua calda e acqua miscelata sia superiore a 10 °C).
- **LIMITAZIONE DELLA TEMPERATURA MASSIMA**, regolabile e bloccabile.
- **MANUTENZIONE RIDOTTA**: l'assenza di attrito tra le parti metalliche in movimento limita la formazione del calcare e assicura un significativo aumento della vita utile.
- **TECNOLOGIA A LAMINA BIMETALLICA**: caratteristiche ottimali di regolazione e resistenza alla formazione del calcare (fattore essenziale per la sicurezza).
- **MANUTENZIONE SEMPLICE E VELOCE**: rimozione della cartuccia senza necessità di smontare la valvola miscelatrice termostatica; filtri e valvole di ritegno (omologazione NF) integrate, accessibili direttamente dalla cartuccia.
- **PRECISIONE DI REGOLAZIONE** di ± 2 °C e temperatura costante sia a basse che ad alte portate, per assicurare il massimo COMFORT di utilizzo.
- **GARANZIA**: valvola miscelatrice termostatica e cartuccia garantite 5 anni.



Accesso al configuratore:
cliccare qui

ULTRAMIX® TX91

Valvola miscelatrice termostatica con manopola di regolazione integrata.
Coperchio anteriore (PVC grigio o cromato).

Attacco	Portata (l/min)	Campo di regolazione	Rivestimento	Punti d'uso*	Codice articolo	Peso (kg)
M 3/4"	Min. 5 – Max. 56	10/50 °C	Epossidico grigio	1 – 7	22TX91E	1,8
M 3/4"	Min. 5 – Max. 56	10/50 °C	Cromato	1 – 7	22TX91C	1,8
M 3/4"	Min. 5 – Max. 56	30/70 °C**	Epossidico grigio	1 – 7	22TX91E37	1,8
M 3/4"	Min. 5 – Max. 56	30/70 °C**	Cromato	1 – 7	22TX91C37	1,8

Intervallo di temperatura standard: 10/50 °C oppure 30/70 °C. Su richiesta e senza costi aggiuntivi: 5/40 °C.

* Valore fornito a titolo indicativo. Tenere conto del numero di punti di erogazione collegati alla stessa rete e degli effetti dell'uso simultaneo.

** Prevenzione della contaminazione da legionella, a condizione che la temperatura di ritorno del ricircolo sia di 55 °C.

Caratteristiche tecniche

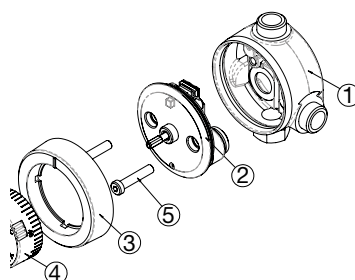
Caratteristiche tecniche	
Pressione max.	10 bar
Pressione dinamica max.	6 bar
Pressione d'esercizio consigliata	2-4 bar
Pressione d'esercizio min.	1 bar
Temperatura acqua calda max.	85 °C
Portata min.	5 l/min
Portata dinamica max. a 3 bar	56 l/min
Variazione di temperatura min. tra ingressi	10° C
Variazione di pressione max.	1 bar

* La differenza di temperatura minima tra acqua calda e acqua miscelata deve essere superiore a 10 °C.

Per una portata ottimale, lo scarto di temperatura tra acqua calda e acqua miscelata deve essere superiore a 20 °C.

Nomenclatura e materiali

N°	Descrizione	Materiali
1	Corpo	Ottone
2	Cartuccia TX1 (10/50 °C) Cartuccia TX137 (30/70 °C)	Ottone + acciaio inossidabile + EPDM + acciaio rivestito
3	Coperchio M2	Plastica
4	Manopola	Plastica
5	Vite	Acciaio inossidabile



Approvazioni

ACS

BELGAQUA

Applicazione

La valvola miscelatrice termostatica ULTRAMIX® TX91 è progettata per impianti ad uso collettivo da 1 a 7 punti d'uso (fare riferimento al configuratore) con ingresso dell'acqua calda a sinistra e dell'acqua fredda a destra.

È possibile invertire gli ingressi su richiesta e senza costi aggiuntivi.



Installazione

Dopo aver verificato che l'acqua calda sia collegata sul lato sinistro e l'acqua fredda sul lato destro, collegare l'uscita dell'acqua miscelata. Installare una valvola di intercettazione accessibile su ciascuna tubazione.

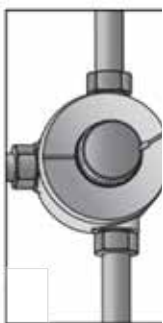
Risciacquare le tubazioni con il kit fornito in dotazione e mettere in funzione la valvola miscelatrice termostatica.

Non gettare il kit di risciacquo: conservarlo vicino alla valvola per le operazioni di manutenzione.

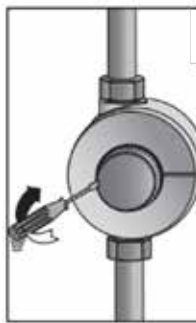
Regolare la temperatura.

È possibile installare la valvola miscelatrice ULTRAMIX® sia a sinistra che a destra, come da schemi di seguito. È sconsigliabile, tuttavia, orientare l'uscita dell'acqua miscelata verso il basso.

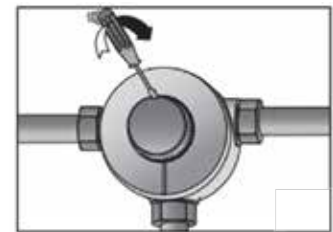
Per maggiori informazioni, fare riferimento alle istruzioni complete fornite con la valvola miscelatrice termostatica o disponibili sul sito watts.eu/it.



Ingresso acqua miscelata a sinistra



Ingresso acqua miscelata a destra



Uscita acqua miscelata verso il basso
È sconsigliabile orientare l'uscita dell'acqua miscelata verso il basso: si rischia di alterare la temperatura dell'acqua miscelata, compromettendone la stabilità.

Regolazione

La temperatura dell'acqua miscelata si regola in modo autonomo, senza pompa di circolazione.

1. Arrestare la pompa di circolazione dell'impianto.
2. Chiudere le valvole di isolamento della pompa.
3. Aprire un numero sufficiente di punti di erogazione sul circuito dell'acqua miscelata per ottenere la portata minima prevista dalla valvola termostatica.
4. Ruotare lo stelo di comando della valvola miscelatrice termostatica per diminuire o aumentare la temperatura dell'acqua miscelata.
5. Una volta raggiunta la temperatura desiderata, rimontare la manopola di regolazione.

Soluzioni anti-legionella

La valvola ULTRAMIX® TX91 (campo di regolazione della temperatura: 30/70 °C) prevede 2 soluzioni contro la legionella:

- Lasciando la valvola così com'è (con cartuccia 30/70 °C): procedere alla disinfezione termica semplicemente sbloccando la manopola di regolazione e aumentando la temperatura fino a 70 °C (senza smontare la valvola, la cartuccia o la manopola).
- Con la cartuccia in posizione di "risciacquo", ossia capovolta e fissata al contrario (kit di risciacquo e procedura operativa forniti con la valvola miscelatrice termostatica, per i modelli con campo di regolazione della temperatura: 10/50 °C): eseguire la disinfezione termica a una temperatura superiore a 70 °C; non sussiste il rischio di danneggiare prematuramente il meccanismo termostatico, perché non è più a contatto con l'acqua.
- È inoltre possibile procedere alla disinfezione chimica posizionando la cartuccia in modalità "risciacquo" (kit fornito con la valvola miscelatrice) a una temperatura massima di 30 °C. Al termine dell'operazione, risciacquare l'intero impianto. La disinfezione ad alta temperatura danneggia tutti i componenti in elastomero della valvola miscelatrice e, in generale, l'impianto.

Cartucce di ricambio ULTRAMIX®

I meccanismi termostatici sono indipendenti dalle altre parti della valvola miscelatrice.

Questo sistema modulare facilita la prima messa in servizio e gli interventi di manutenzione (inclusa la sostituzione della cartuccia).

Eventuali difetti di installazione vengono individuati immediatamente, consentendo una messa a norma immediata.

Tutte le cartucce Eurotherm della serie di valvole miscelatrici termostatiche ad alta portata ULTRAMIX® sono dotate di filtri in acciaio inossidabile e valvole di ritegno omologate NF.



Valvole miscelatrici compatibili	Portata (l/min)	Campo di regolazione	Codice articolo
TX91E, TX91C	Min. 5 - Max. 56	10/50 °C	22TX1*
TX91E37, TX91C37	Min. 5 - Max. 56	30/70 °C	22TX137*

* Per le cartucce per raccordi invertiti, aggiungere "IN" al codice articolo. Per impianti che richiedono una portata maggiore, le cartucce TX1 e TX2 e le cartucce TX137 e TX237 sono compatibili e intercambiabili.

Manutenzione

WATTS INDUSTRIES raccomanda, come minimo, di installare un termometro per il controllo della temperatura sulla tubazione dell'acqua miscelata e uno sul ritorno del circuito di ricircolo, e di verificare tali temperature almeno una volta al mese nelle normali condizioni d'esercizio. Il termometro deve essere installato ad almeno 1 metro di distanza dalla valvola miscelatrice termostatica.

Il kit di risciacquo è fornito in dotazione con la valvola miscelatrice termostatica e agevola gli interventi in caso di manutenzione preventiva o correttiva.



Rimuovere la manopola, il coperchio e le viti in acciaio inossidabile. Conservare le viti in acciaio inossidabile in un luogo sicuro: serviranno a rimontare la cartuccia (non utilizzare le viti del kit di risciacquo). Estrarre l'assieme coperchio/cartuccia dal corpo della valvola.



Posizionare la rondella piana (inclusa nella confezione) sul bordo del dispositivo.



Posizionare l'assieme coperchio/cartuccia capovolto sul dispositivo e sulla rondella.



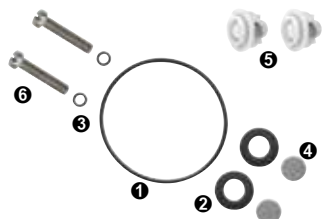
Serrare le viti provvisorie (incluse nel kit di risciacquo). La valvola diventa così un by-pass.

La compattezza del meccanismo, che si presenta sotto forma di cartuccia intercambiabile, permette di ripristinare la valvola miscelatrice termostatica in tempi brevissimi. Questa estrema semplicità di manutenzione consente di eseguire l'operazione anche senza qualifiche specifiche e di non bloccare l'impianto per più di qualche minuto, poiché la sostituzione del meccanismo è immediata. Il corpo della valvola miscelatrice termostatica, inoltre, non viene mai smontato dall'impianto. Dopo la sostituzione o il rimontaggio della cartuccia, è essenziale eseguire la taratura.

Kit di manutenzione per cartucce ULTRAMIX®

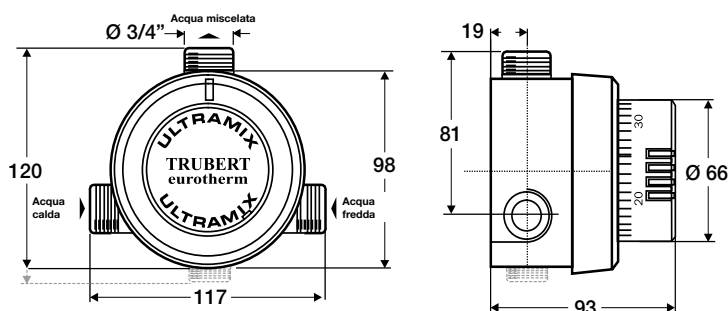
Il kit comprende tutte le parti soggette a usura:

la guarnizione fra coperchio e cartuccia ❶, 2 supporti filtro (in elastomero) ❷, le guarnizioni delle viti del coperchio ❸, 2 filtri in acciaio inossidabile ❹, gli assiemi valvola di ritegno e i relativi portavalvole assemblati ❺ e le viti del coperchio ❻.

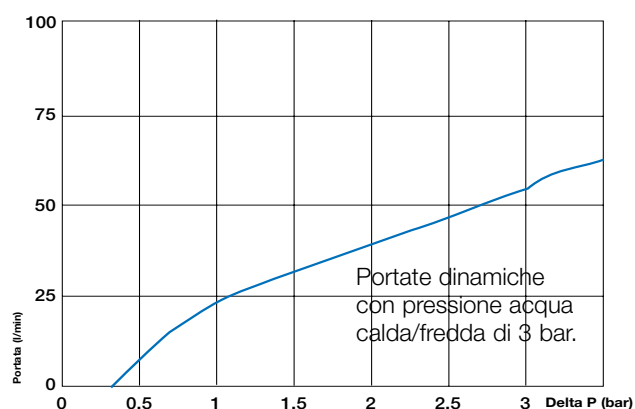


Cartucce compatibili	Codice kit completo	Codice kit semplificato
TX1, TX2, TX137, TX237	22TB120002	22TB120022 (senza viti del coperchio)

Dimensionamento (mm)



Funzionamento (Curva caratteristica della portata)



Le descrizioni e le immagini contenute nella presente scheda tecnica di prodotto sono fornite esclusivamente a titolo informativo e non sono in alcun modo vincolanti. Watts Industries si riserva il diritto di apportare migliorie di carattere tecnico e progettuale ai propri prodotti senza preavviso. Garanzia: tutte le condizioni di vendita e i contratti sono espressamente subordinati all'accettazione da parte dell'acquirente dei termini e delle condizioni Watts pubblicate sul sito <https://www.watts.eu/it/gtc>. Con il presente documento Watts respinge qualsiasi condizione differente o integrativa rispetto ai propri termini e condizioni contenuta in comunicazioni del cliente, in qualsivoglia forma, salvo previo accordo per iscritto controfirmato da un responsabile Watts.



Watts Industries Italia S.r.l.

Via Brenno, 21 • 20853 Biassono (MB) • Italy

Tel. +39 039 4986.1

infowattitalia@wattswater.com • www.watts.eu/it