

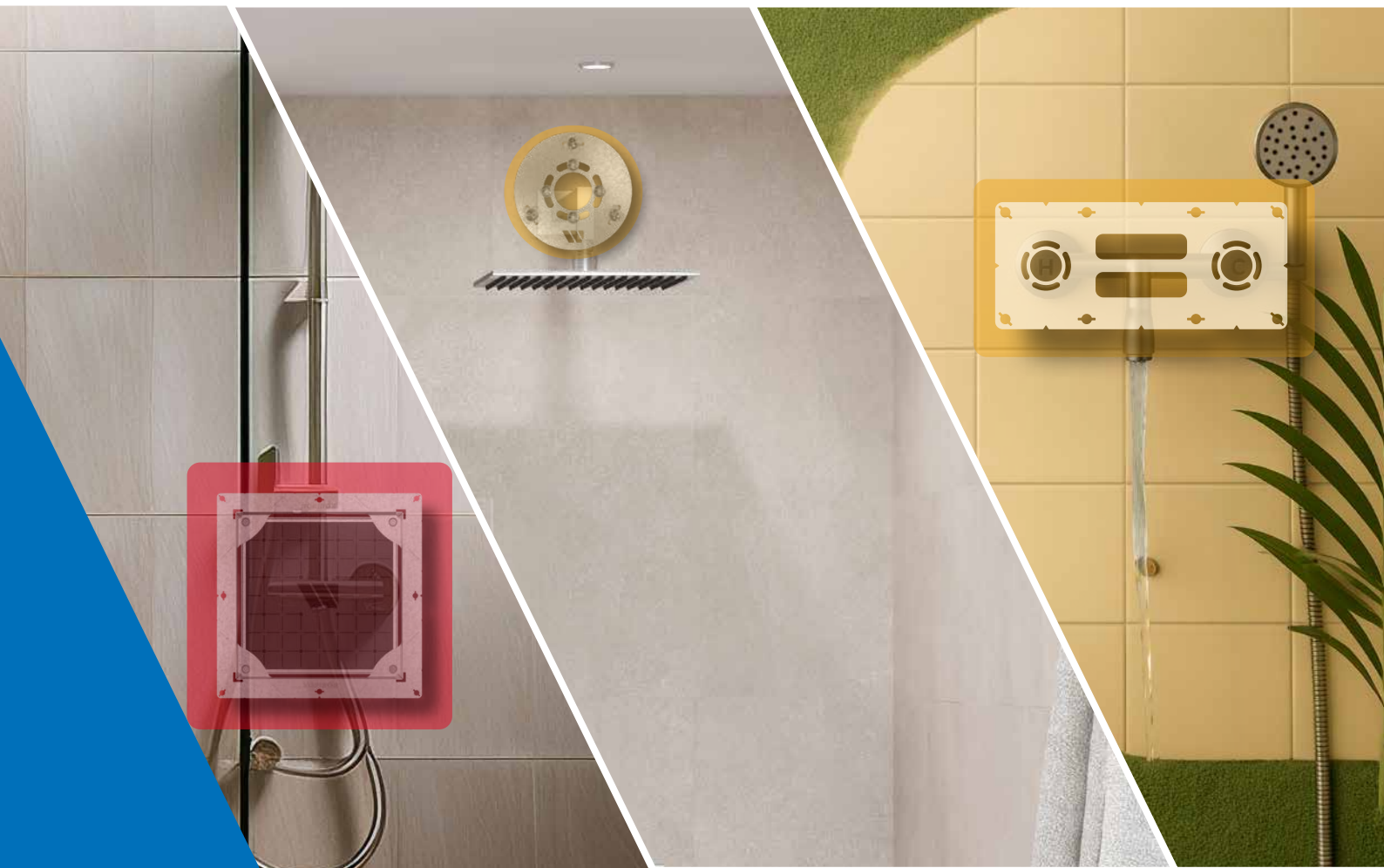
MADE IN



FRANCE

# Robifix® Robibox®

Sistema di installazione per rubinetteria



# Robifix®

## Kit di fissaggio per rubinetteria

Qualunque sia il tuo progetto, il kit di fissaggio ROBIFIX® include tutto il necessario **per posizionare, fissare e collegare la tua rubinetteria sanitaria**. Sempre **affidabile** e **robusta**, la famiglia ROBIFIX® consente l'installazione dei raccordi finali su **pareti di cartongesso tipo BA13** o **pareti cellulari**.



Raccordo a gomito



### Robusto e affidabile

Specifico per il fissaggio di rubinetti



### Rapido da montare

Tre profili di pinzatura: U, H, TH



### Installazione più precisa

Garanzia del corretto interasse tra i raccordi

### Placche per finitura estetica



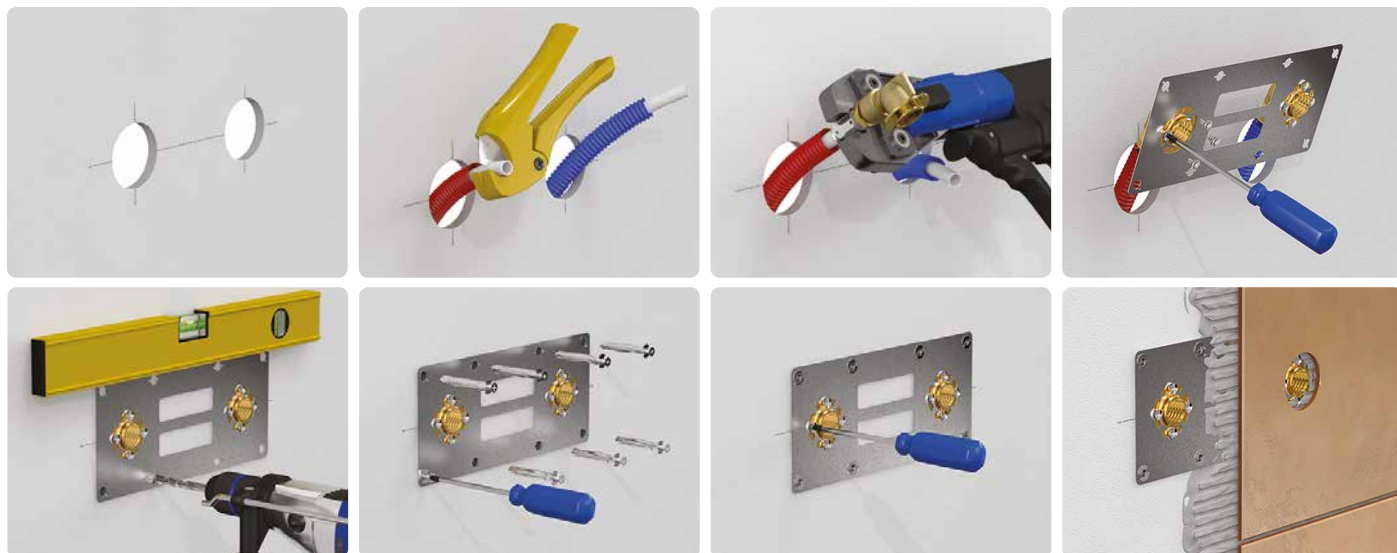
### KIT ROBIFIX®

- **Piastra** metallica con gli interassi della rubinetteria da installare
- **Raccordi** a pressare a gomito con flangia di fissaggio sulla piastra di supporto
- **Viti** per il fissaggio del raccordo sulla piastra di supporto
- **Tasselli** ad espansione per il fissaggio della piastra alla parete di cartongesso

## Posiziona, collega, avvita, il gioco è fatto!

La piastra viene **fissata dall'esterno** della parete divisoria, i raccordi vengono posizionati negli appositi alloggi. Dopo il fissaggio, la piastra può essere **ricoperta dal rivestimento finale** della parete.

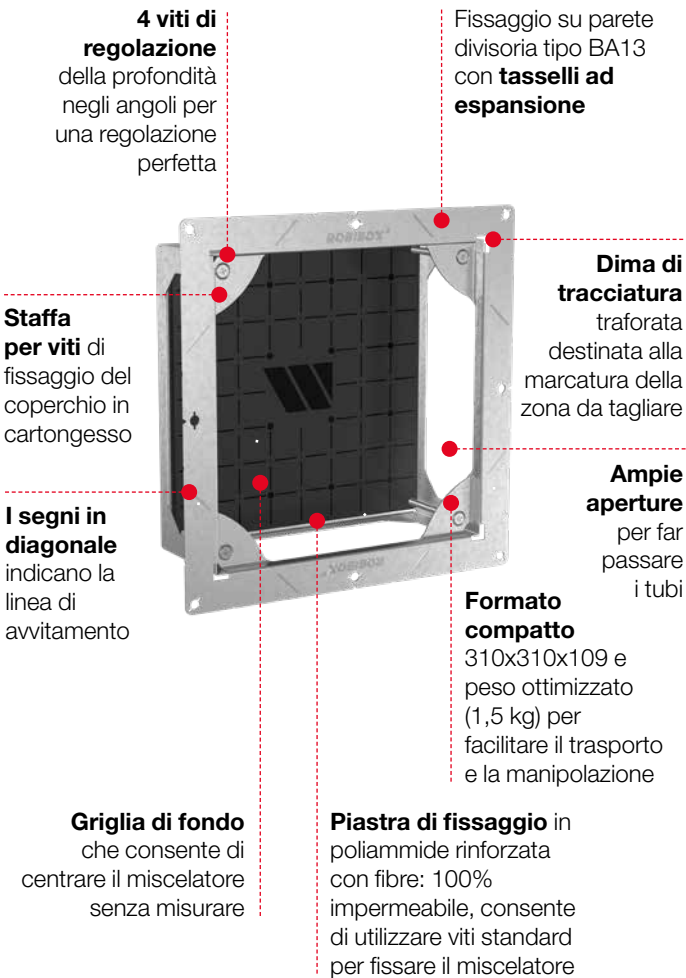
**Per installazioni di successo, efficienti e robuste.**



# Robibox®

## Modulo per l'installazione di miscelatori doccia a incasso

Installare una doccia incassata a volte non è facile: mentre la scatola termostatica incassata dovrebbe essere **posizionata con precisione** per ottenere una finitura perfetta (allineamento, altezza, profondità). Per questo la soluzione è Robibox®!



### Installazione rapida

Direttamente sulla parete finita



### Compatibile

Con i miscelatori di tutte le marche



### Regolabile al 100%

In profondità e verticalità



### Per diversi materiali

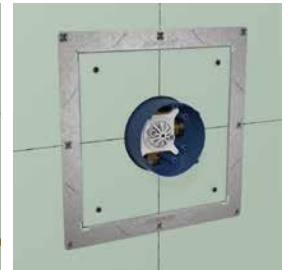
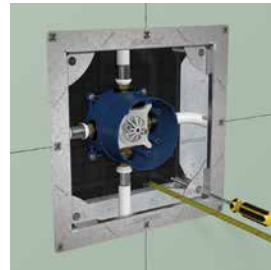
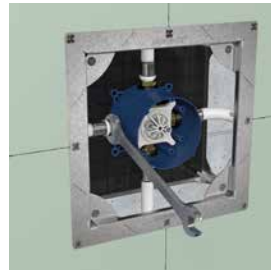
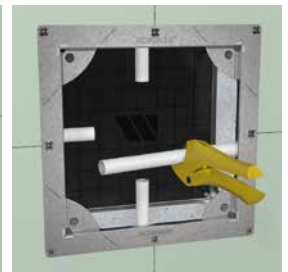
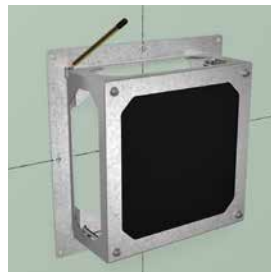
Adatto a tubi in PER e multistrato da crimpare

### KIT ROBIBOX®

- **1 modulo** regolabile Robibox®
- **8 tasselli ad espansione** con **8 viti** per il fissaggio del modulo
- **4 viti autofilettanti** per fissare il coperchio in cartongesso sull'apertura
- **Velo di vetro** per applicare lo SPEC liquido al termine della posa

## Come si installa

1. Tracciare
2. Tagliare
3. Predisporre le tubazioni per le utenze
4. Posizionare e fissare il modulo Robibox® nella finestra
5. Regolare la lunghezza dei tubi
6. Inserire e serrare i raccordi sul miscelatore
7. Crimpare i collegamenti
8. Fissare il miscelatore sul fondo
9. Regolare la profondità tramite le 4 viti di regolazione
10. Chiudere con il tappo
11. Sigillare il tutto



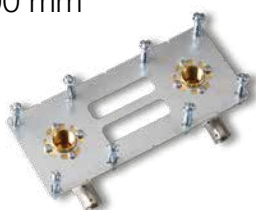
# Sistema adattabile a tutte le esigenze di montaggio



## PER DOCCIA E VASCA

**Robifix®**

Interasse 150 mm  
Piastra 230x100 mm



## PER LAVATRICE E LAVASTOVIGLIE, BAGNO E SANITARI

**Robifix®**

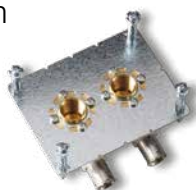
Mono tubo  
Piastra 80x86 mm



## PER LAVELLO, LAVABO E RADIATORE

**Robifix®**

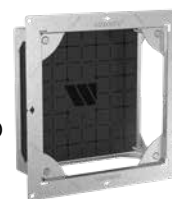
Interasse 50 mm  
Piastra 130x100 mm



## PER MISCELATORI AD INCASSO E LAVABO

**Robibox®**

Ingombro massimo miscelatori  
190x190mm  
Profondità di incasso  
20-90mm  
Profondità cartongesso  
83-96mm



Le descrizioni e le fotografie contenute nel presente documento si intendono fornite a semplice titolo informativo e non impegnativo.

Watts Industries si riserva il diritto di apportare migliorie di carattere tecnico e progettuale ai propri prodotti senza preavviso. Sin d'ora Watts si oppone a qualsiasi condizione diversa o integrativa rispetto ai propri termini, contenuta in qualsivoglia comunicazione da parte dell'acquirente nonché espressamente firmata da un rappresentante Watts.

**WATTS®**



Watts Industries Italia S.r.l.

Via Brenno, 21 • 20853 Blassono (MB) • Italia

Tel. +39 039 4986.1

infowattsitaila@wattswater.com • www.watts.eu/it