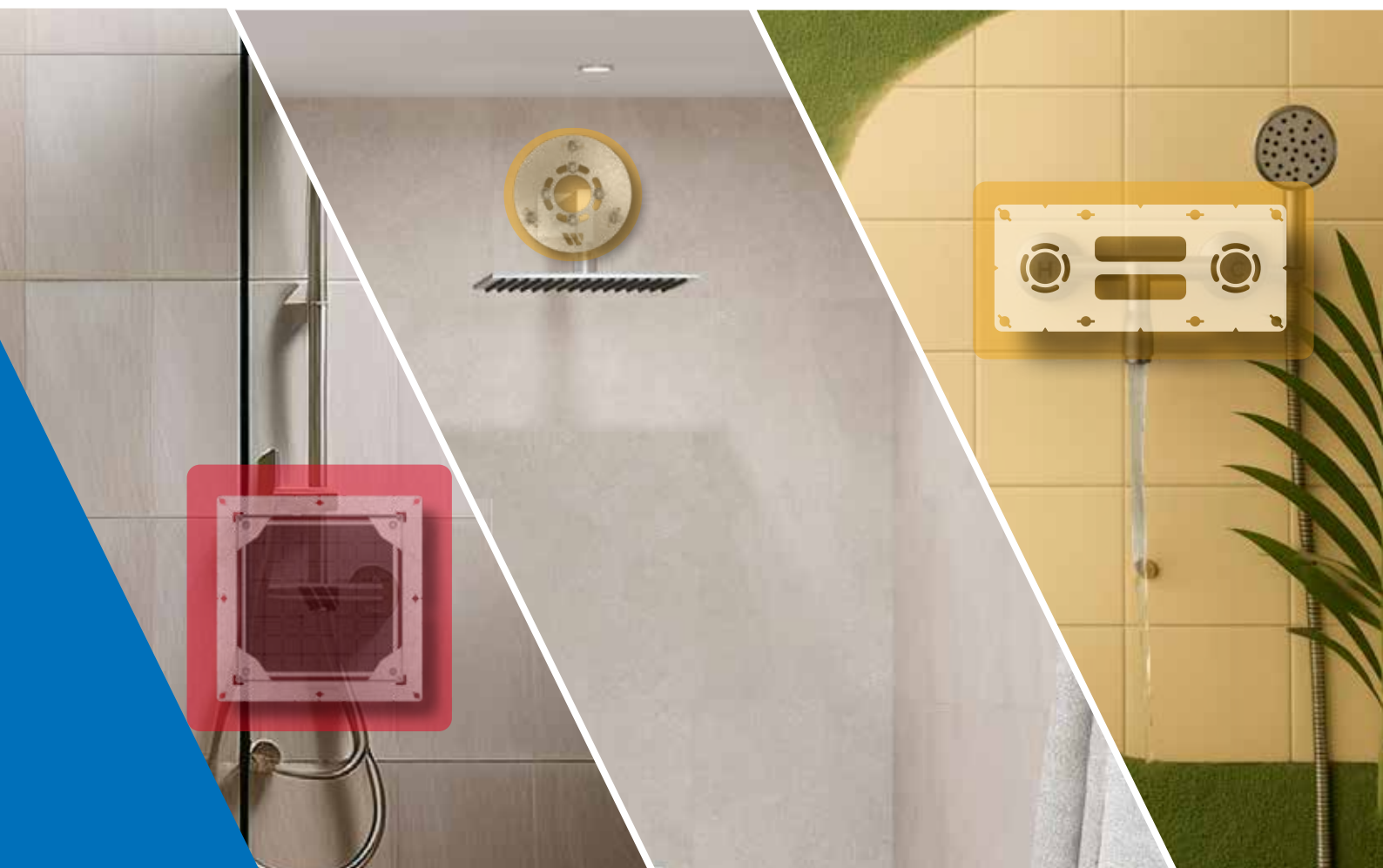


Robifix® Robibox®

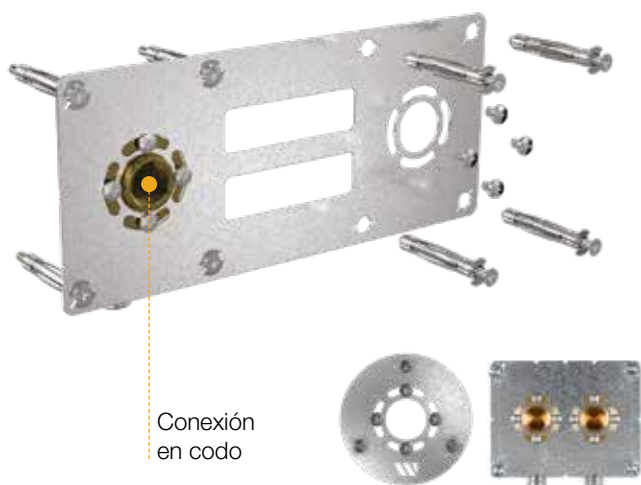
Sistema de fijación para grifería



Robifix®

Kit de fijación para grifería

Sea cual sea tu proyecto, el kit de fijación ROBIFIX® incluye todo lo necesario **para colocar, fijar y conectar tu grifería sanitaria**. Siempre **fiable** y **robusta**, la gama ROBIFIX® permite la instalación de los racores finales en **paredes de yeso tipo BA13**.



Robusto y fiable

Específico para la fijación de grifos



Rápido de montar

Tres perfiles de sujeción: U, H, TH



Instalación más precisa

Garantía de la distancia correcta entre los racores

Placas para acabado estético

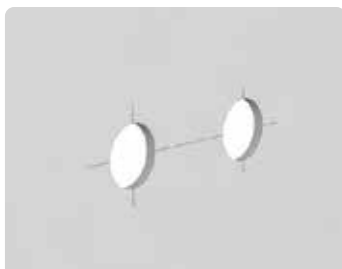


KIT ROBIFIX®

- **Placa** metálica con las distancias entre ejes de la grifería a instalar
- **Racores** de presión en codo con brida de fijación a la placa de soporte
- **Tornillos** para la fijación del racor a la placa de soporte
- **Tacos** de expansión para la fijación de la placa a la pared de yeso

Coloca, conecta, atornilla, ¡y listo!

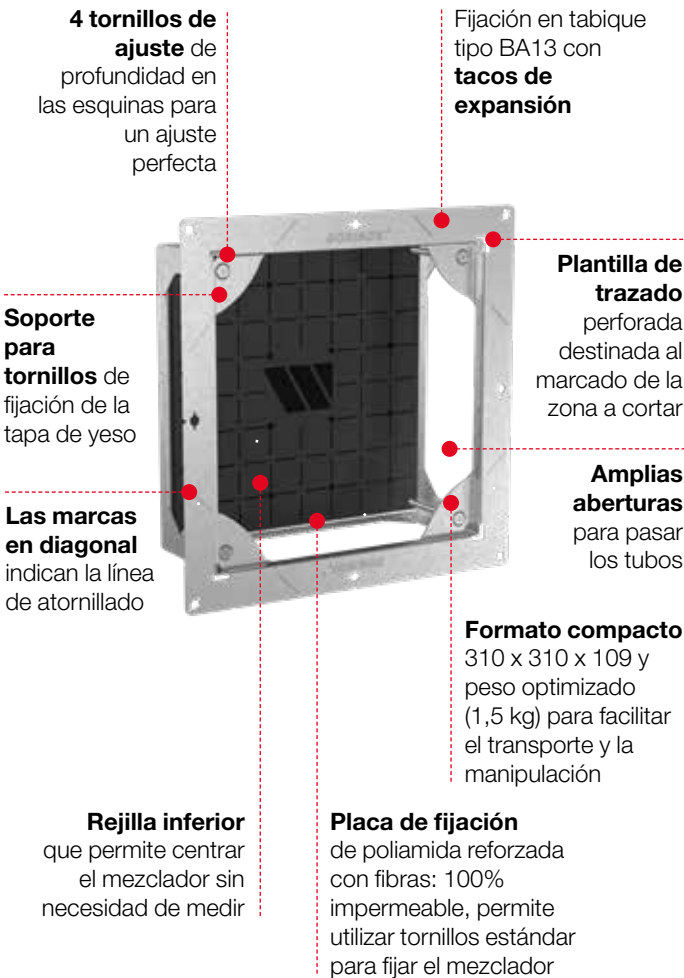
La placa se **fija desde el exterior** de la pared divisoria y los conectores se colocan en los alojamientos correspondientes. Una vez fijada, la placa puede **recubrirse con el revestimiento final** de la pared. **Para instalaciones exitosas, eficientes y robustas.**



Robibox®

Módulo para la instalación de mezcladores de ducha empotrados

Instalar una ducha empotrada a veces no es fácil: la caja termostática empotrada debe **colocarse con precisión** para lograr un acabado perfecto (alineación, altura, profundidad). ¡Por eso la solución es Robibox®!



Instalación rápida

Directamente sobre la pared acabada



Compatible

Con grifos de todas las marcas



100% regulable

En profundidad y verticalidad



Para diferentes materiales

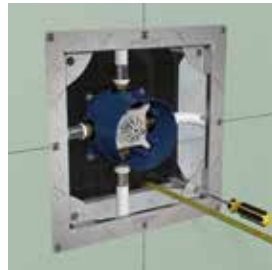
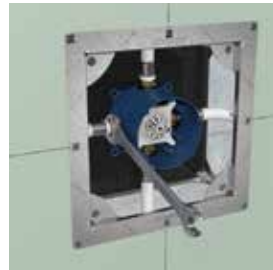
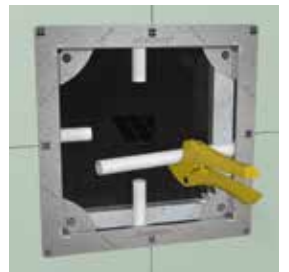
Apto para tubos de PER y multicapas para prensar

KIT ROBIBOX®

- **1 módulo** ajustable Robibox®
- **8 tacos** de expansión con **8 tornillos** para fijar el módulo
- **4 tornillos autorroscantes** para fijar la tapa de yeso sobre la abertura
- **Malla de fibra de vidrio** para aplicar el SPEC líquido al finalizar la instalación

Cómo se instala

1. Trazar
2. Cortar
3. Preparar las tuberías para los servicios
4. Colocar y fijar el módulo Robibox® en la ventana
5. Ajustar la longitud de los tubos
6. Insertar y apretar los racores en el mezclador
7. Conectar las conexiones
8. Fijar el mezclador en la parte inferior
9. Ajustar la profundidad mediante los 4 tornillos de regulación
10. Cerrar con el tapón
11. Sellar todo



Sistema adaptable a todas las necesidades de montaje



PARA DUCHA Y BAÑERA

Robifix®

Distancia entre ejes 150 mm.
Placa 230x100 mm



PARA LAVADORA Y LAVAVAJILLAS, BAÑO Y SANITARIOS

Robifix®

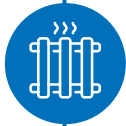
Tubo único.
Placa 80x86 mm



PARA FREGADERO, LAVABO Y RADIADOR

Robifix®

Distancia entre ejes 50 mm.
Placa 130x100 mm



PARA GRIFOS EMPOTRADOS Y LAVABOS

Robibox®

Dimensiones máximas de los grifos:
190x190mm
Profundidad de
empotramiento:
20-90mm
Profundidad en yeso:
83-96mm



Las descripciones y fotografías contenidas en el presente documento se proporcionan a título meramente informativo y no son vinculantes.

Watts Industries se reserva el derecho a introducir mejoras técnicas y de diseño en sus productos sin previo aviso. Desde este momento, Watts se opone a cualquier condición diferente o complementaria a sus propios términos, contenida en cualquier comunicación por parte del comprador, salvo que esté expresamente firmada por un representante de Watts.

WATTS®



Watts Industries Iberica S.A.

Pol. Ind. La Llana Avda. La Llana, 85 • 08191 Rubí (Barcelona) • España

Tel. +34 93 587 25 40

infowattsiberica@wattswater.com • www.watts.eu/es